

Bildflug

Kamera

Pixelgröße
Auftraggeber
Ausführende
Flugdatum
Uhrzeit

Kamera Evaluierung Vaihingen/Enz

UltraCamX c=100.50 mm

7.2 Mikron GSD=20 cm
Vexcel Imaging Graz
BSF Swissphoto
11.09.2008
Geometriestreifen Anfang 11:53:03 MESZ
Geometriestreifen Ende 12:14:48 MESZ
Radiometriestreifen Anfang 12:18:26 MESZ
Radiometriestreifen Ende 12:29:05 MESZ

Flugdaten

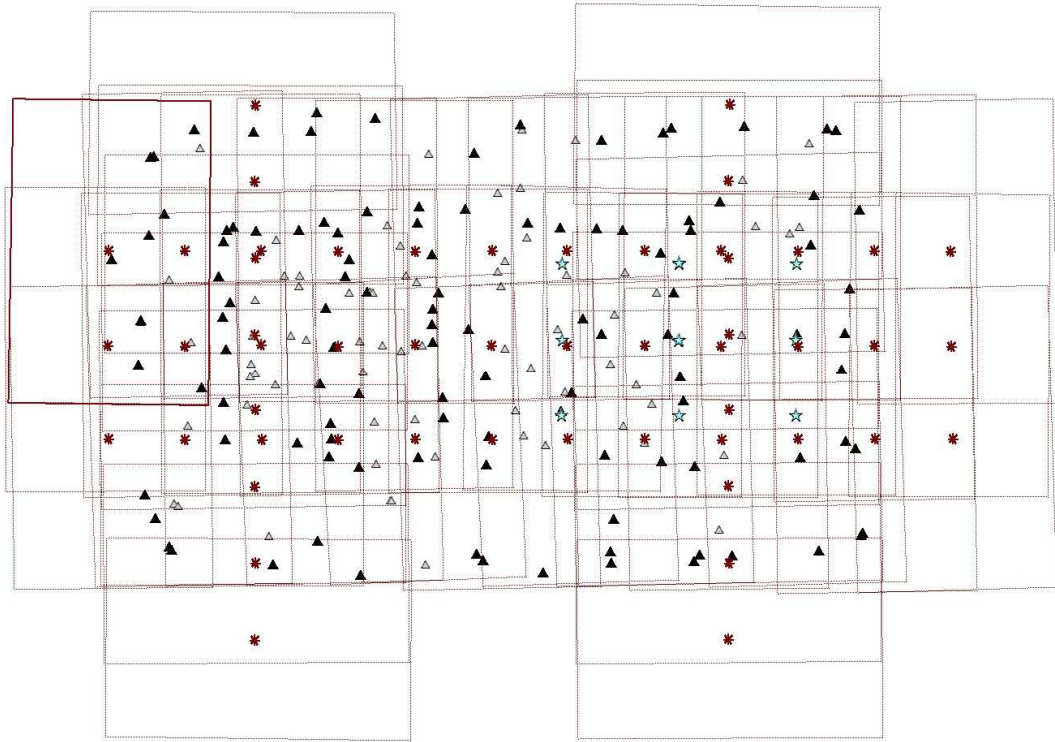
Flughöhe abs. 3200m HG ~2900m
Geometrie :
3 Längsstreifen je 12 Bilder p ~ 75% q~70 %
2 Querstreifen je 8 Bilder
52 Bilder
Radiometrie zentral :
Flug 1
1 Streifen N-S 3 Bilder, 1 Streifen S-N 3 Bilder
6 Bilder
Radiometriestreifen Rand :
1 Streifen N-S 3 Bilder, 1 Streifen S-N 3 Bilder
6 Bilder

Bilddaten

Geometriestreifen :
PAN virtuelle Bilder
Bildformat: Tiled Tiff uncompressed 8 bit/pix
9420x14430 (SpaltenxZeilen)
Datenvolumen : 180 Mbyte/Bild
9.2 Gbyte
PAN virtuelle Bilder korrigiert ueber Korrekturgitter
Bildformat: Tiled Tiff uncompressed 8 bit/pix
9420x14430 (SpaltenxZeilen)
Datenvolumen : 180 Mbyte/Bild
9.2 Gbyte
RGB virtuelle Bilder
Bildformat: Tiled Tiff uncompressed 24 bit/pix
9420x14430 (SpaltenxZeilen)
Datenvolumen : 537 Mbyte/Bild
28 Gbyte
Radiometriestreifen :
PAN virtuelle Bilder
Bildformat: Tiled Tiff uncompressed 16 bit/pix
9420x14430 (SpaltenxZeilen)
Datenvolumen : 381 Mbyte/Bild
4.5 Gbyte
RGBI Level 2 Bilder
Bildformat: Tiled Tiff uncompressed 32 bit/pix 4 Kanäle
4810x3140 (SpaltenxZeilen)
Datenvolumen : 173 Mbyte/Bild
2.1 Gbyte
RGBI Level 3 Bilder
Bildformat: Tiled Tiff uncompressed 32 bit/pix 4 Kanäle
9420x14430 (SpaltenxZeilen)
Datenvolumen : 1.4 Gbyte/Bild
17 Gbyte

Daten zur Absoluten Orientierung

GPS/INS aus IGI AEROcontrol



www.hotel-post-garni.de

2008-09-11 DEBT 11:09:02



