



Evaluierung digitaler photogrammetrischer Luftbild-kamerasysteme

Kurzbeschreibung LiDAR Referenzdaten

Status 05.12.2008

Leica ALS 50 LiDAR-Daten

Datenbeschreibung

- Datenerfassung am 21.8.08
- 45°FOV, Punktdichte 5 Punkte/m², Punktabstand ca. 70cm in, 45 cm senkrecht zur Flugrichtung
- Erfassung des Gebiets in 10 Streifen
- Koordinatensystem ETRS89/UTM, Zone 32

Datenfiles

Die LiDAR Daten liegen streifenweise im gepackten LAS-Format mit in einem Datenvolumen von insgesamt 0.9GB vor.

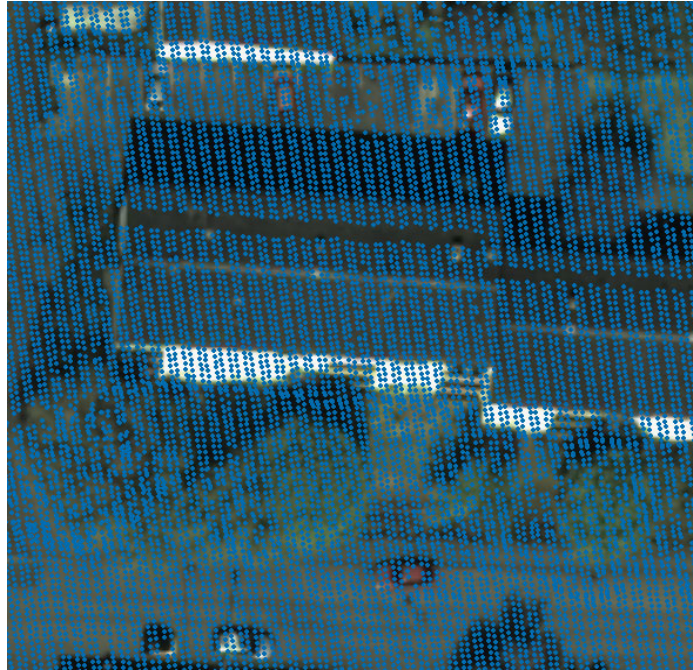
LiDAR Daten

| Filename / Flugstreifen | X_min | Y_min | X_max | Y_max | # Pkte |
|-------------------------|-----------|------------|-----------|------------|----------|
| LDR080821_102255_1.LAS | 491569.56 | 5421348.54 | 499495.50 | 5421868.19 | 20073631 |
| LDR080821_102858_1.LAS | 491753.14 | 5421045.50 | 499614.53 | 5421571.12 | 20579567 |
| LDR080821_103334_1.LAS | 491600.58 | 5418995.82 | 499509.76 | 5419506.95 | 20629924 |
| LDR080821_103832_1.LAS | 491771.09 | 5420466.85 | 499650.16 | 5420993.26 | 20378101 |
| LDR080821_104313_1.LAS | 491639.90 | 5419287.08 | 499515.03 | 5419800.87 | 20097126 |
| LDR080821_104810_1.LAS | 491758.57 | 5420184.35 | 499609.88 | 5420692.51 | 20270193 |
| LDR080821_105247_1.LAS | 491604.49 | 5418704.75 | 499501.27 | 5419213.34 | 20843073 |
| LDR080821_105715_1.LAS | 491762.87 | 5420771.50 | 499652.22 | 5421277.38 | 20146456 |
| LDR080821_110152_1.LAS | 491626.01 | 5419580.08 | 499496.93 | 5420082.05 | 20446611 |
| LDR080821_110659_1.LAS | 491734.67 | 5419886.64 | 499643.75 | 5420406.55 | 20258703 |

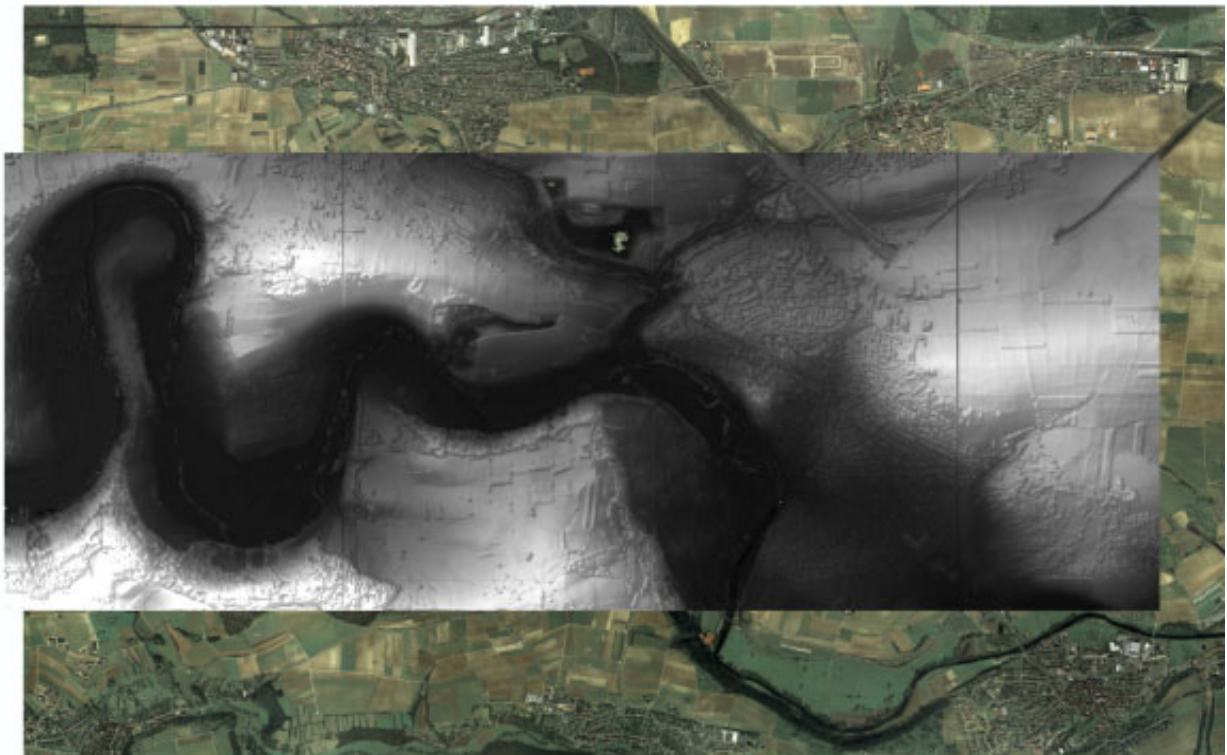
Zusätzlich wurde aus den LiDAR-Daten ein Digitales Oberflächenmodell mit einer Rasterweite von 25 cm abgeleitet. Dieses wird in 4 Kacheln im IMAGINE-Format, 32-Bit mit einem Datenvolumen von insgesamt 1,35GB zur Verfügung gestellt.

Abgeleitetes DOM-Raster

| Filename / Flugstreifen | X_min | Y_min | X_max | Y_max |
|-------------------------|--------|---------|-----------|------------|
| Vaih15.img | 491800 | 5418800 | 494000.25 | 5421800.25 |
| Vaih26.img | 494000 | 5418800 | 496000.25 | 5421800.25 |
| Vaih37.img | 496000 | 5418800 | 498000.25 | 5421800.25 |
| Vaih48.img | 498000 | 5418800 | 499300.25 | 5421800.25 |



Beispiel LiDAR-Punktverteilung im Objektraum.



Abgeleitetes DOM-Raster. Die LiDAR-Daten decken nur den inneren Testfeldbereich ab (entsprechend Befliegungsgebiet GSD 8cm).