

Bildflug

Kamera

Pixelgröße
Auftraggeber
Ausführende
Flugdatum
Uhrzeit

Kamera Evaluierung Vaihingen/Enz

DMC Intergraph c=120 mm

12 Mikron GSD=8 cm
RWE Power AG
RWE Power AG
24.07.2008
Geometriestreifen Anfang 09:49:13 MESZ
Geometriestreifen Ende 10:18:36 MESZ
Radiometriestreifen1 Anfang 10:23:18 MESZ
Radiometriestreifen1 Ende 10:27:55 MESZ
Radiometriestreifen2 Anfang 14:10:41 MESZ
Radiometriestreifen2 Ende 14:16:01 MESZ

Flugdaten

Flughöhe abs. 1170m HG ~870m
Geometrie :
5 Längsstreifen je 22 Bilder p ~ 60% q~63 %
2 Querstreifen je 13 Bilder
136 Bilder
Radiometrie zentral :
Flug 1
1 Streifen N-S 3 Bilder, 1 Streifen S-N 3 Bilder
6 Bilder
Flug 2
1 Streifen N-S 3 Bilder, 1 Streifen S-N 3 Bilder
6 Bilder

Bilddaten

RGB virtuelle Bilder
Bildformat: Tiled Tiff uncompressed 48 bit/pix
7680x13824 (SpaltenxZeilen)
Datenvolumen : 818 Mbyte/Bild
109 Gbyte Geometriestreifen
keine Radiometriebilder RGB
PAN virtuelle Bilder
Bildformat: Tiled Tiff uncompressed 16 bit/pix
7680x13824 (SpaltenxZeilen)
Datenvolumen : 273 Mbyte/Bild
37 Gbyte Geometriestreifen
3.2 Gbyte Radiometriestreifen
CIR virtuelle Bilder
Bildformat: Tiled Tiff uncompressed 48 bit/pix
7680x13824 (SpaltenxZeilen)
Datenvolumen : 818 Mbyte/Bild
109 Gbyte Geometriestreifen
keine Radiometriebilder CIR
MS 4-Kanal-Bilder
Bildformat: Tiled Tiff uncompressed 4x16=64 bit/pix
1920x3456 (SpaltenxZeilen)
Datenvolumen : 78 Mbyte/Bild
11 Gbyte Geometriestreifen
1 Gbyte Radiometriestreifen

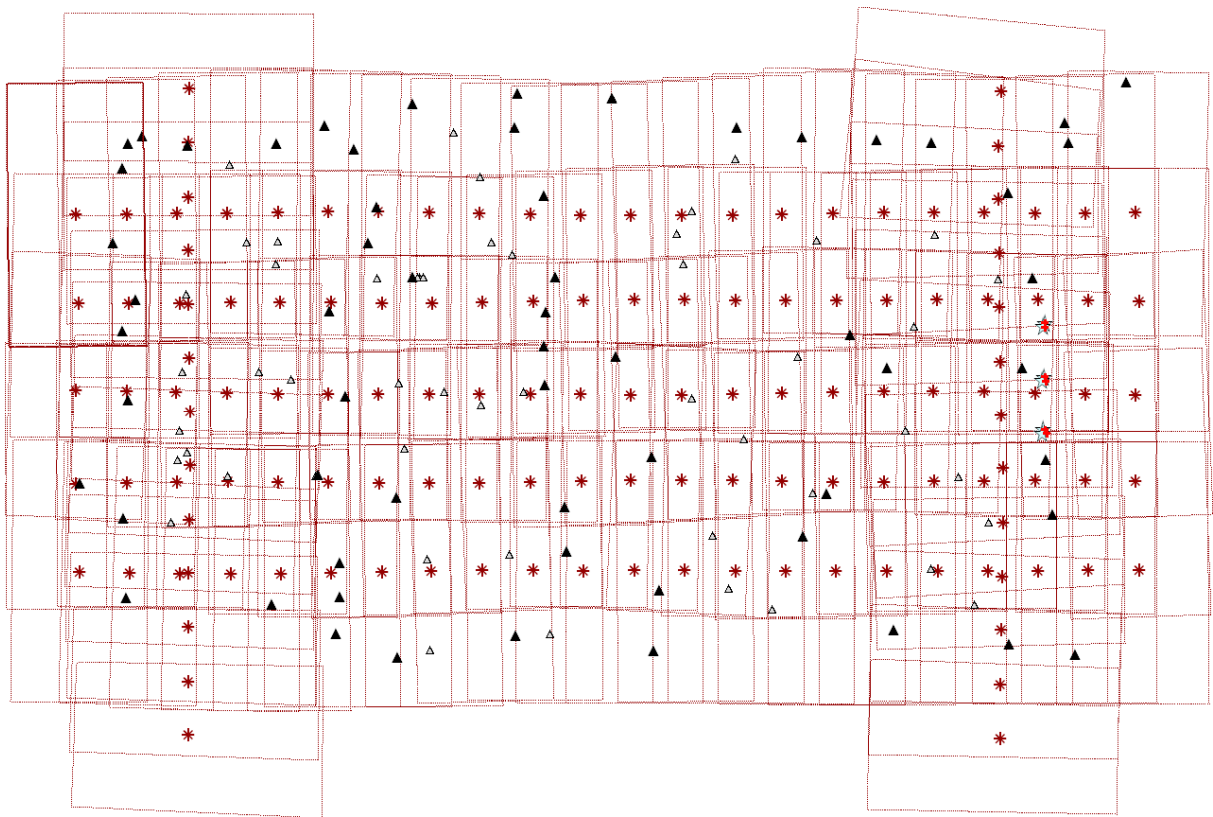
Einzelmodulbilder***

Intermediate PAN Bilder ohne LUT

Bildformat: Tiled Tiff uncompressed 16 bit/pix

7168x4096 (SpaltenxZeilen)
4x136 Bilder
Datenvolumen : 76 Mbyte/Bild
40 Gbyte Geometriestreifen
*** Auswertung der Einzelmodulbilder nur nach
Rücksprache
und Genehmigung durch Intergraph Z/I Imaging

Daten zur Absoluten Orientierung GPS/INS aus IGI AEROcontrol







WWW.Hotel-Post-Barni.de

2008-07-24 DEIST 13:51:50



WWW.Hotel-Post-Barni.de

2008-07-24 DEIST 14:01:01



