

Bildflug

Kamera Evaluierung Vaihingen/Enz

Kamera

Pixelgröße
Auftraggeber
Ausführende
Flugdatum
Uhrzeit

DMC Intergraph c=120 mm

12 Mikron GSD=20 cm
RWE Power AG
RWE Power AG
06.08.2008
Geometriestreifen Anfang 10:06:23 MESZ
Geometriestreifen Ende 10:30:48 MESZ
Radiometriestreifen Anfang 10:34:56 MESZ
Radiometriestreifen Ende 10:57:41 MESZ

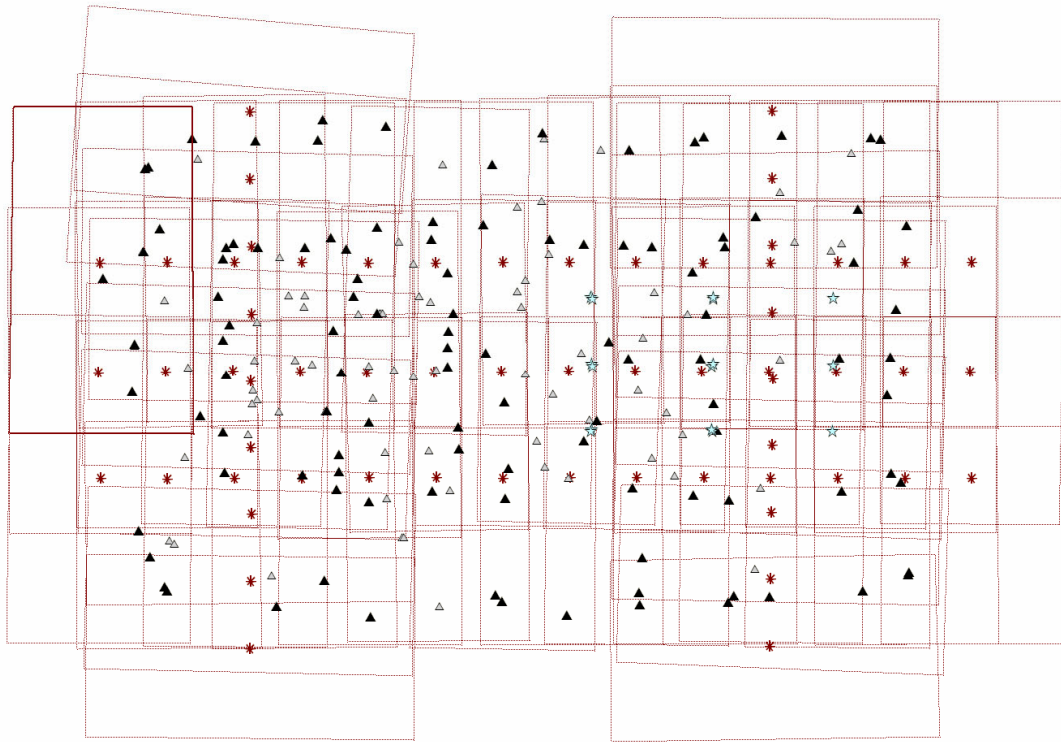
Flugdaten

Flughöhe abs. 2460m HG ~2160m
Geometrie :
3 Längsstreifen je 14 Bilder p ~ 60% q~60 %
2 Querstreifen je 9 Bilder
60 Bilder
Radiometrie zentral :
1 Streifen N-S 3 Bilder, 1 Streifen S-N 3 Bilder
6 Bilder
Radiometriestreifen Rand :
Links : 1 Streifen N-S 3 Bilder, 1 Streifen S-N 3 Bilder
Rechts : 1 Streifen N-S 3 Bilder
9 Bilder

Bilddaten

RGB virtuelle Bilder
Bildformat: Tiled Tiff uncompressed 48 bit/pix
7680x13824 (SpaltenxZeilen)
Datenvolumen : 818 Mbyte/Bild
48 Gbyte Geometriestreifen
keine Radiometriebilder RGB
PAN virtuelle Bilder
Bildformat: Tiled Tiff uncompressed 16 bit/pix
7680x13824 (SpaltenxZeilen)
Datenvolumen : 273 Mbyte/Bild
16 Gbyte Geometriestreifen
4 Gbyte Radiometriestreifen
CIR virtuelle Bilder
Bildformat: Tiled Tiff uncompressed 48 bit/pix
7680x13824 (SpaltenxZeilen)
Datenvolumen : 818 Mbyte/Bild
48 Gbyte Geometriestreifen
keine Radiometriebilder CIR
MS 4-Kanal-Bilder
Bildformat: Tiled Tiff uncompressed 4x16=64 bit/pix
1920x3456 (SpaltenxZeilen)
Datenvolumen : 78 Mbyte/Bild
4.6 Gbyte Geometriestreifen
1.2 Gbyte Radiometriestreifen

Daten zur Absoluten Orientierung GPS/INS aus IGI AEROcontrol



www.Hotel-Post-Garni.de

2008-08-06 CEST 09:01:01





